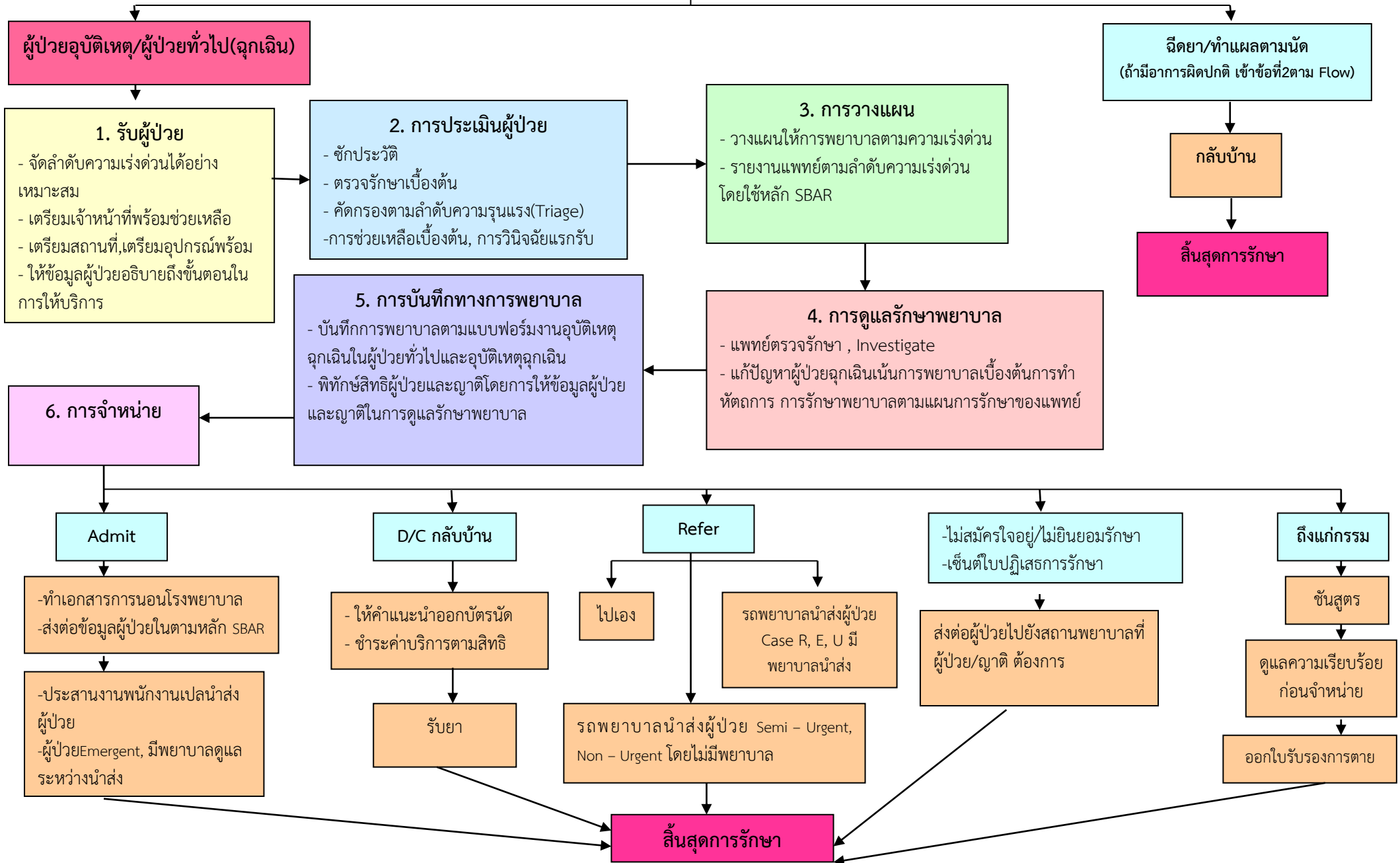
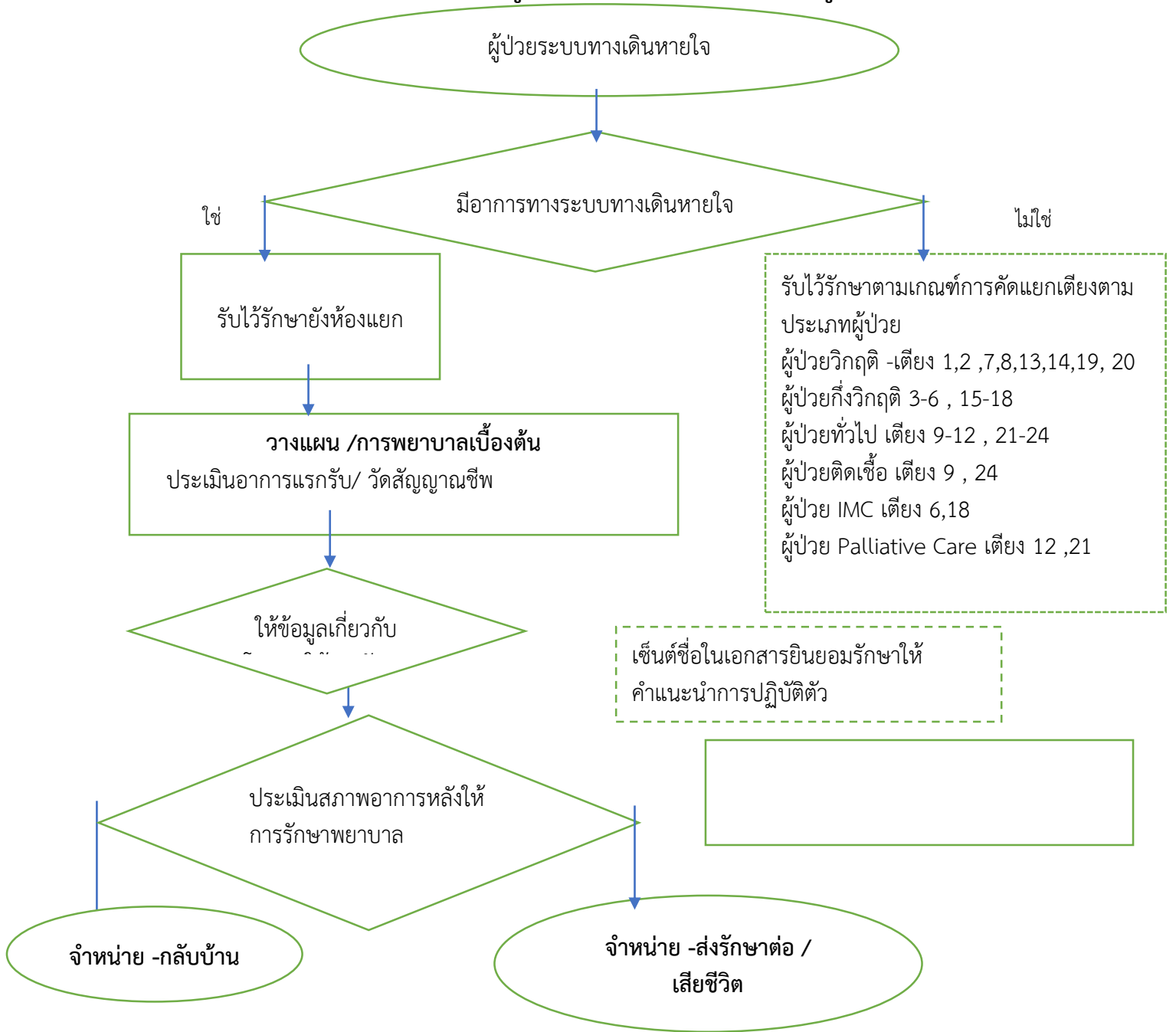


ขั้นตอนการรับบริการงานอุบัติเหตุ - อุกฉิน

ผู้ป่วยมารับบริการที่อุบัติเหตุอุกฉิน



ขั้นตอนการรับบริการผู้ป่วยระบบทางเดินหายใจ งานผู้ป่วยใน



ขั้นตอนการรับบริการผู้ป่วยแผนก งานผู้ป่วยนอก

ผู้ป่วยตรวจโรคทั่วไป

คัดแยกความรุนแรง

วางแผน / การพยาบาลเบื้องต้น
ซักประวัติ / ประเมินอาการ/ สัญญาณชีพ

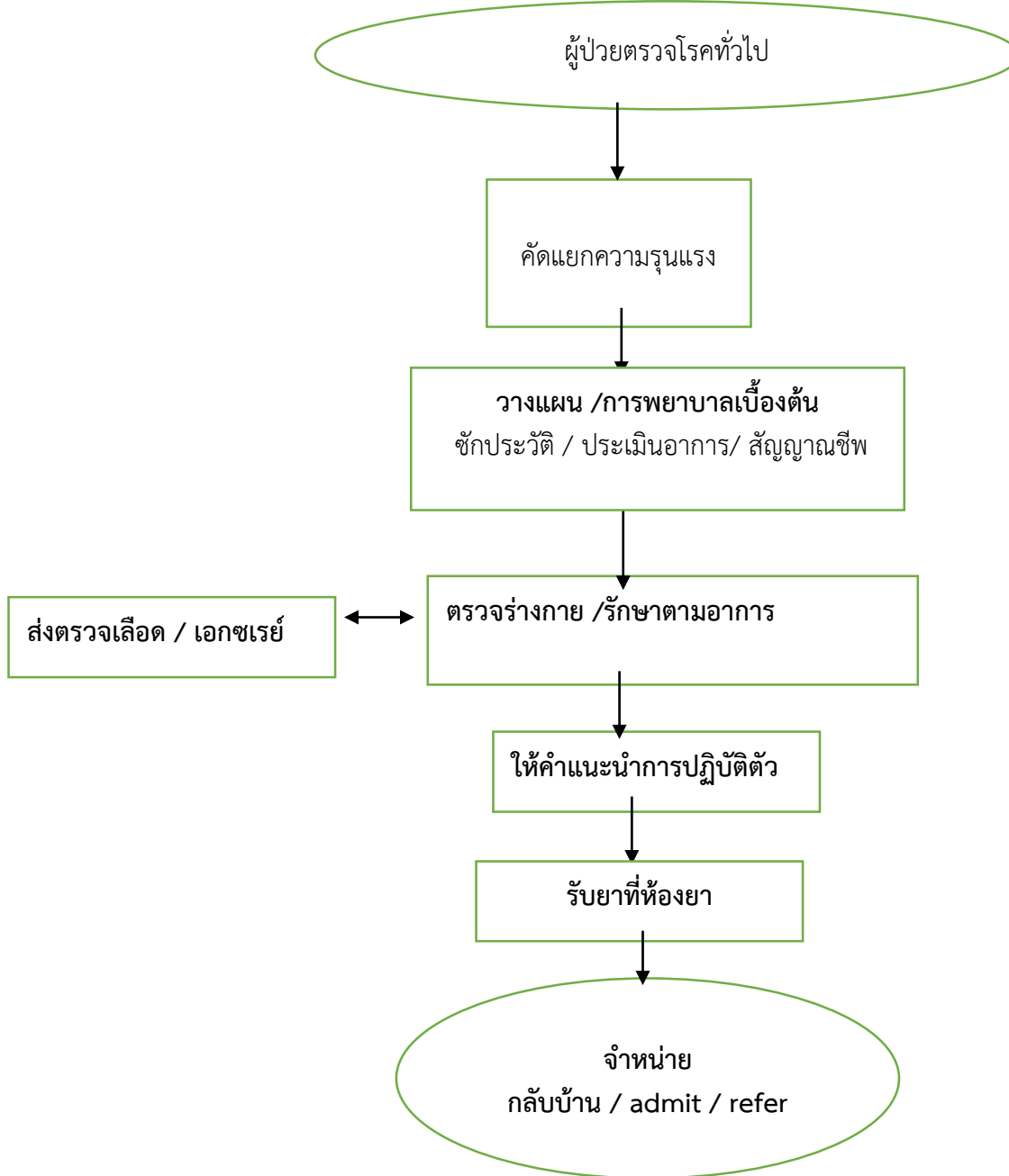
ส่งตรวจเลือด / เอกซเรย์

ตรวจร่างกาย / รักษาตามอาการ

ให้คำแนะนำการปฏิบัติตัว

รับยาที่ห้องยา

จำหน่าย
กลับบ้าน / admit / refer



ผังขั้นตอนการทำงานหน่วยจ่ายกลาง

วัตถุประสงค์; ให้บริการเครื่องมืออุปกรณ์ทางการแพทย์ที่สะอาด ปราศจากเชื้อ ถูกต้อง เพียงพอ พร้อมใช้งาน

